

Secretaria Municipal da Saúde
Gerência de Regulação de Serviços de Saúde
Central de Marcação de Consultas e Exames

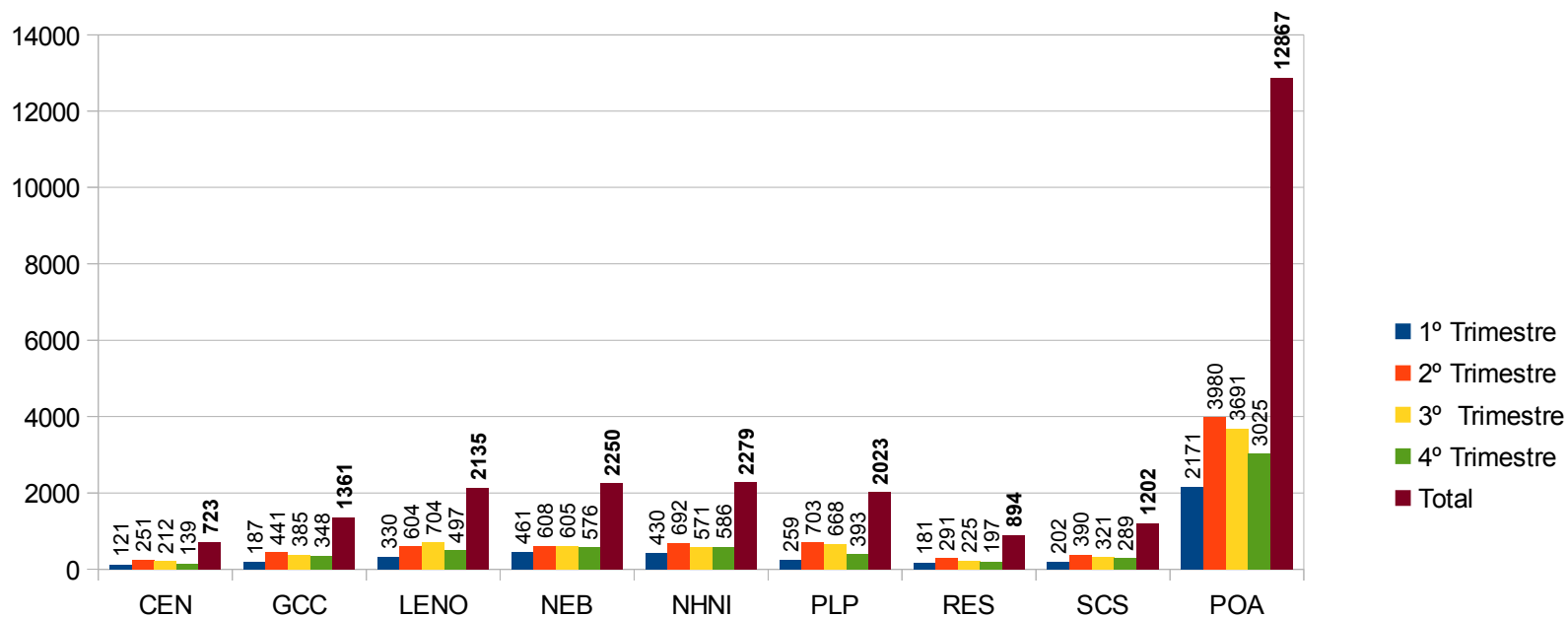
PORTO ALEGRE
MAIS SAUDÁVEL

Relatório Anual Saúde Bucal

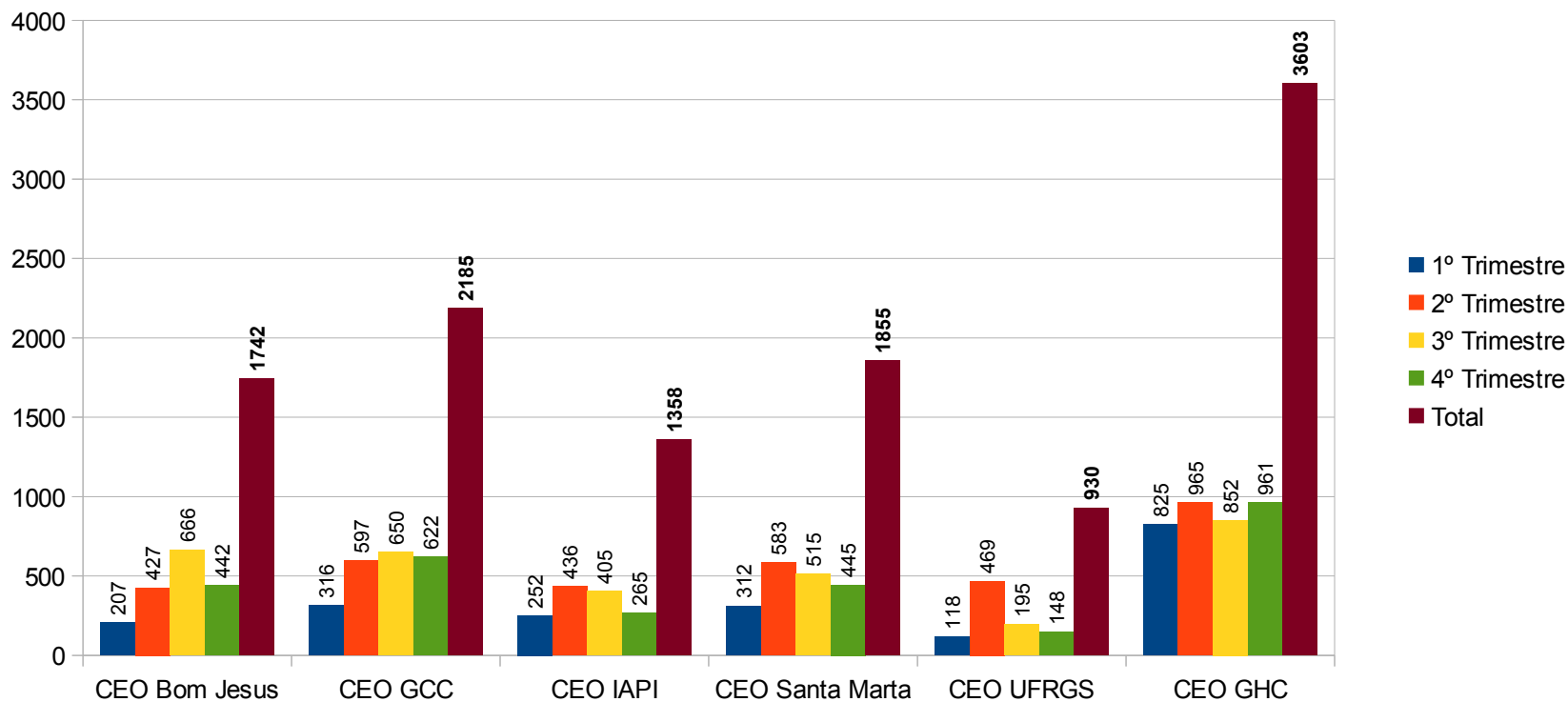
Sisreg 2015



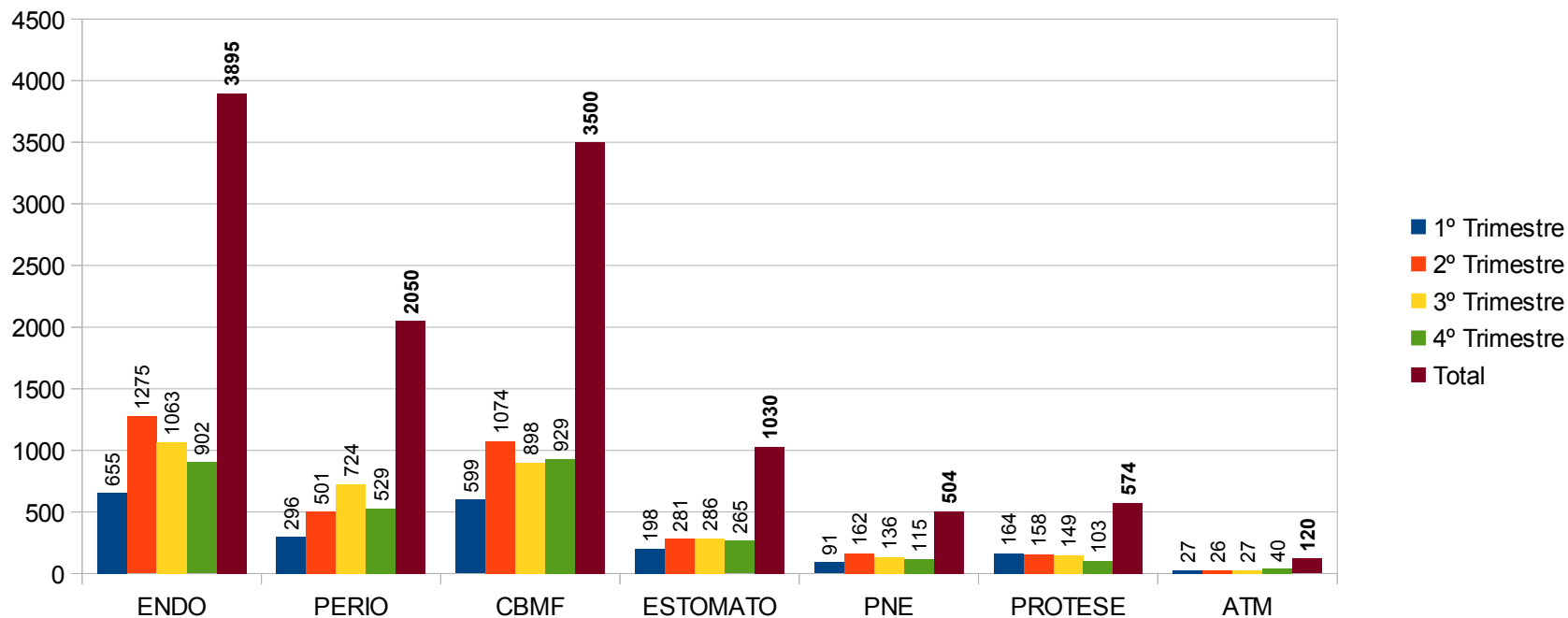
Número de Consultas Odontológicas Especializadas Agendadas por GD/ 2015



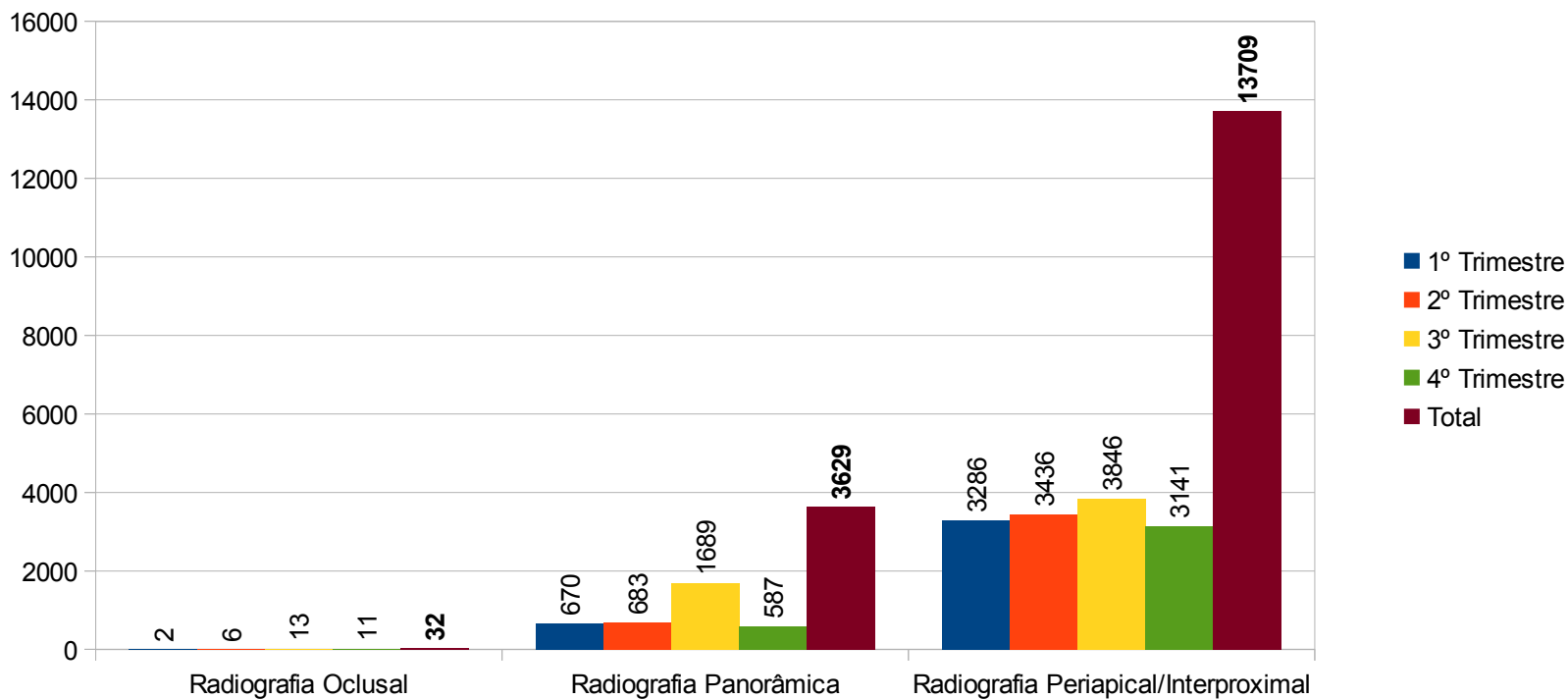
Número de Consultas Odontológicas Especializadas Agendadas por CEO/ 2015



Número de Consultas Odontológicas Especializadas Agendadas por Especialidade/ 2015

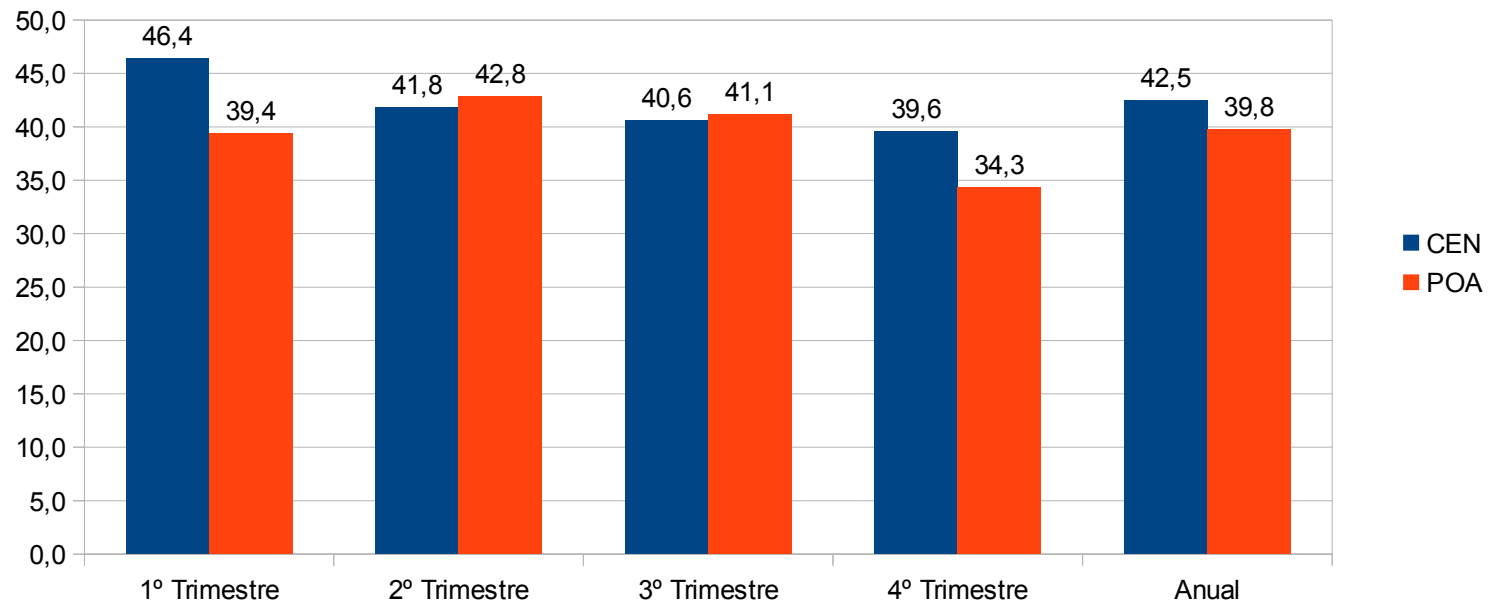


Número de Exames Radiográficos Agendados/2015



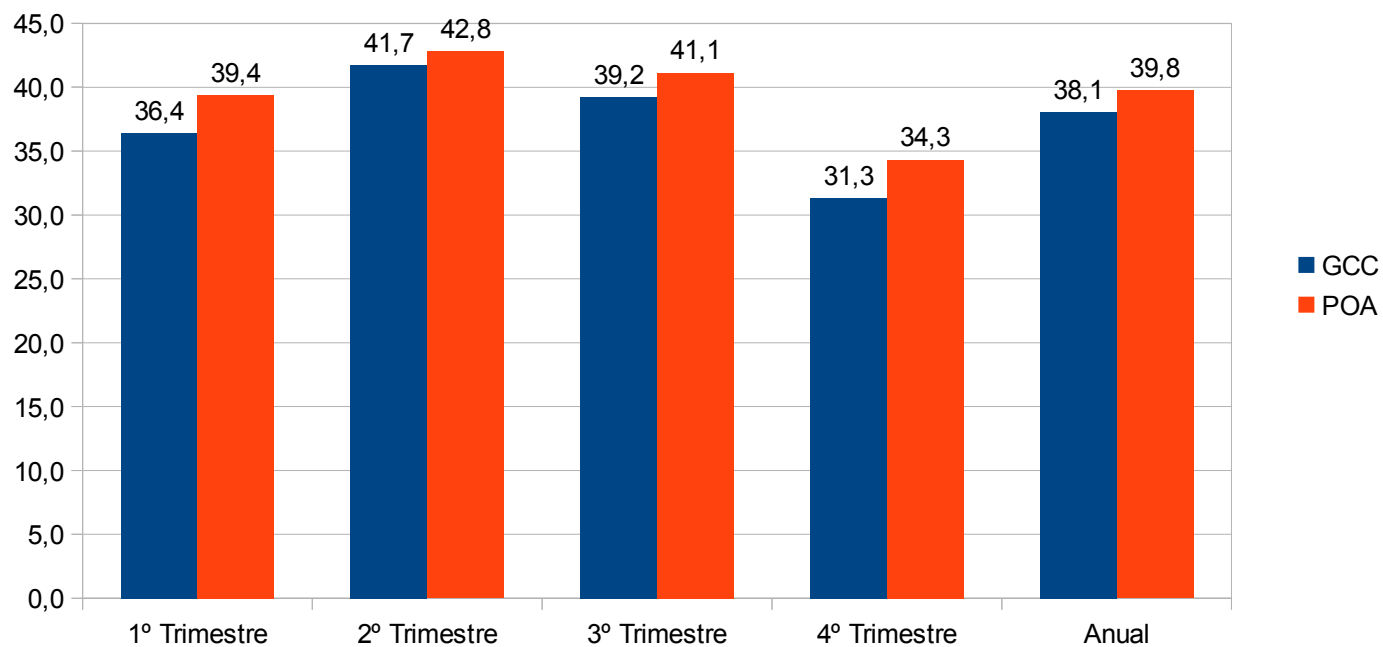
Absenteísmo/2015

GD CEN



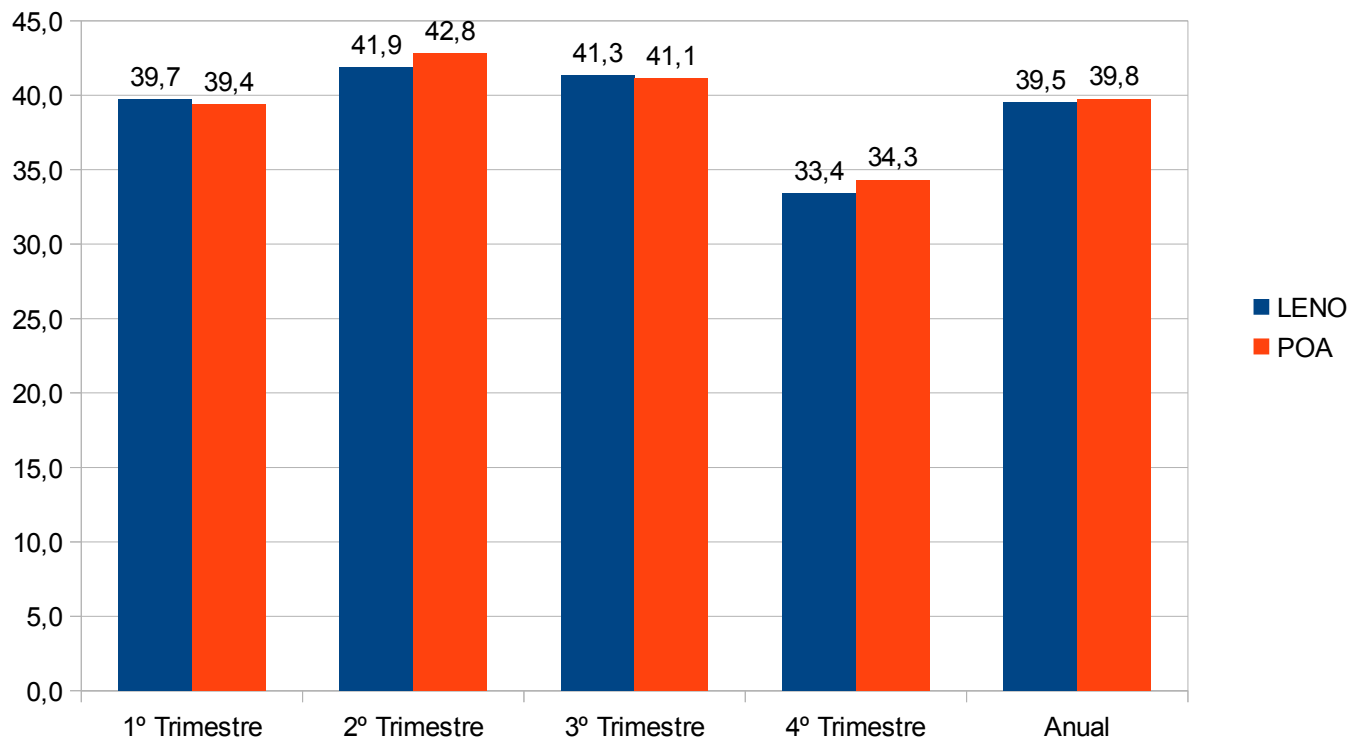
Absenteísmo/2015

GD GCC



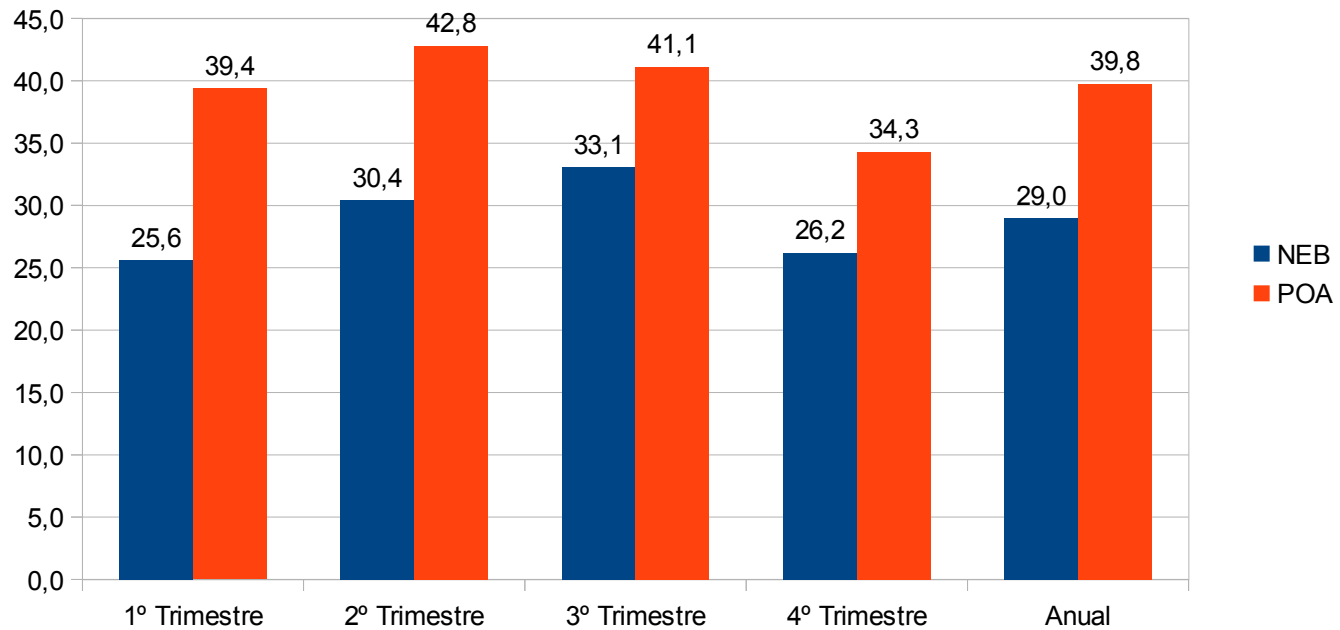
Absenteísmo Médio/2015

GD LENO



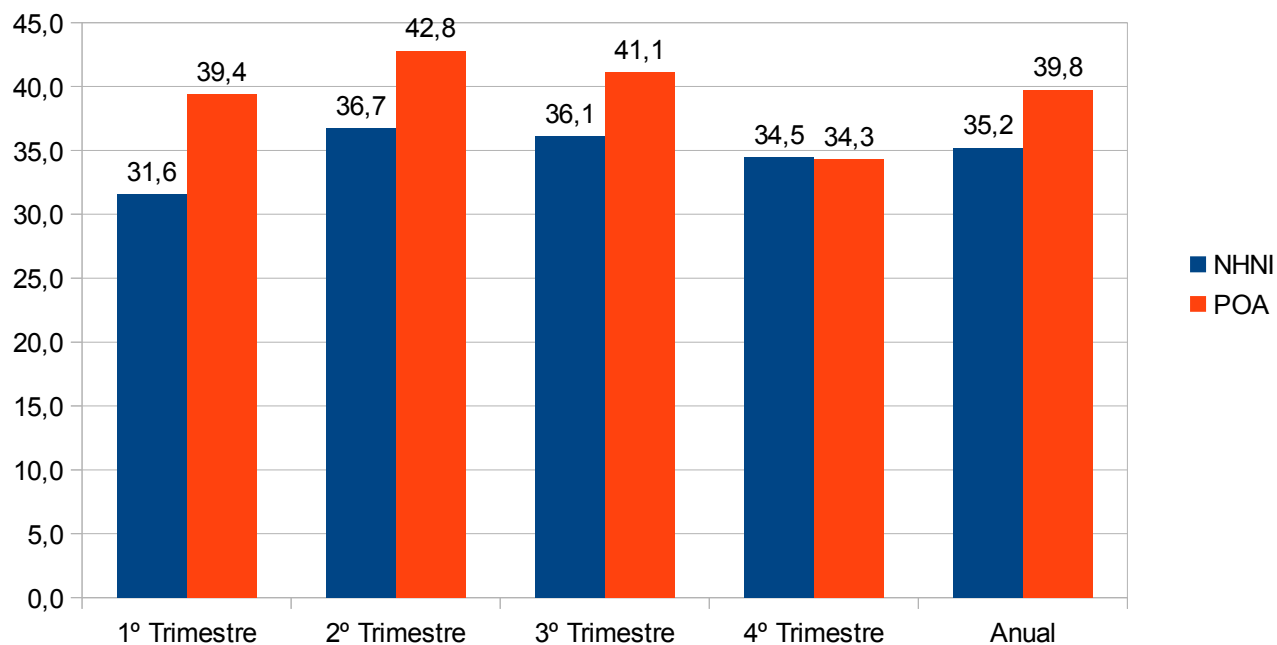
Absenteísmo/2015

GD NEB



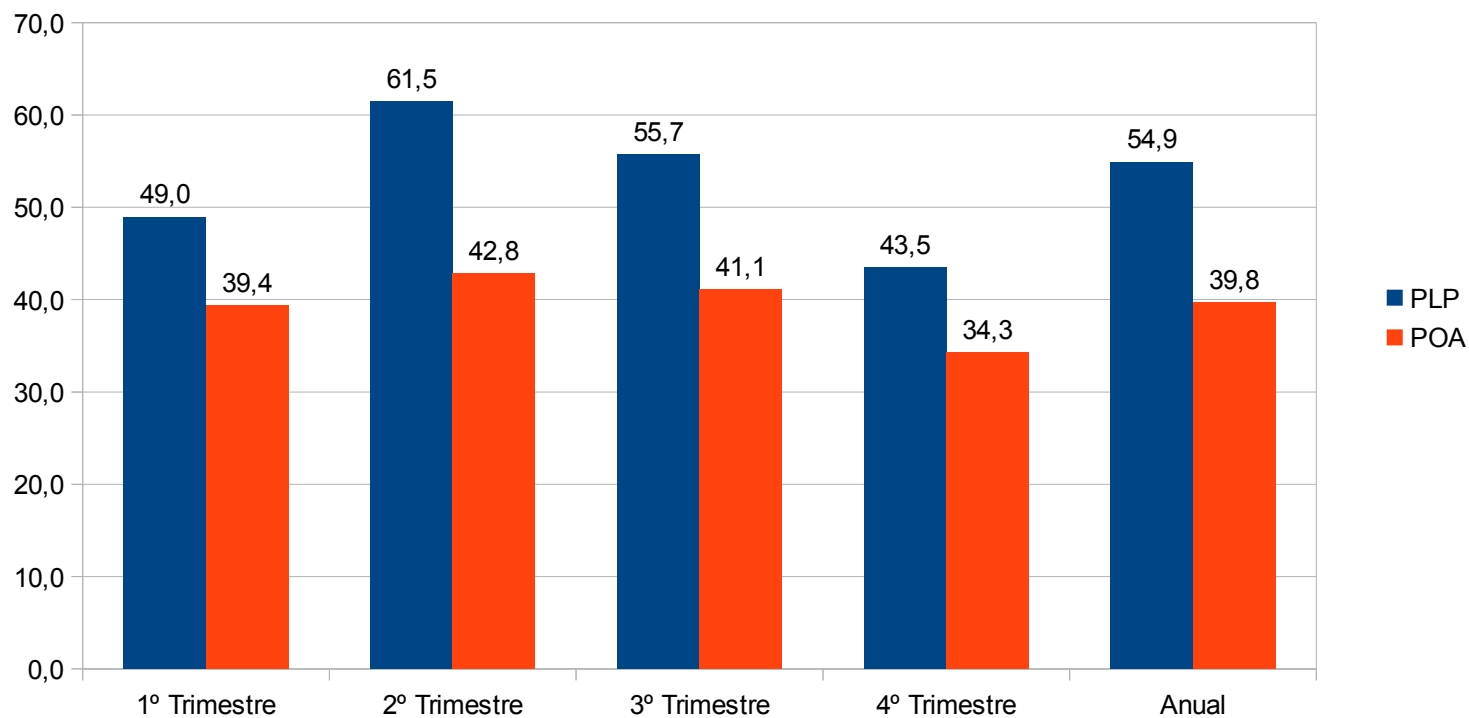
Absenteísmo/2015

GD NHNI



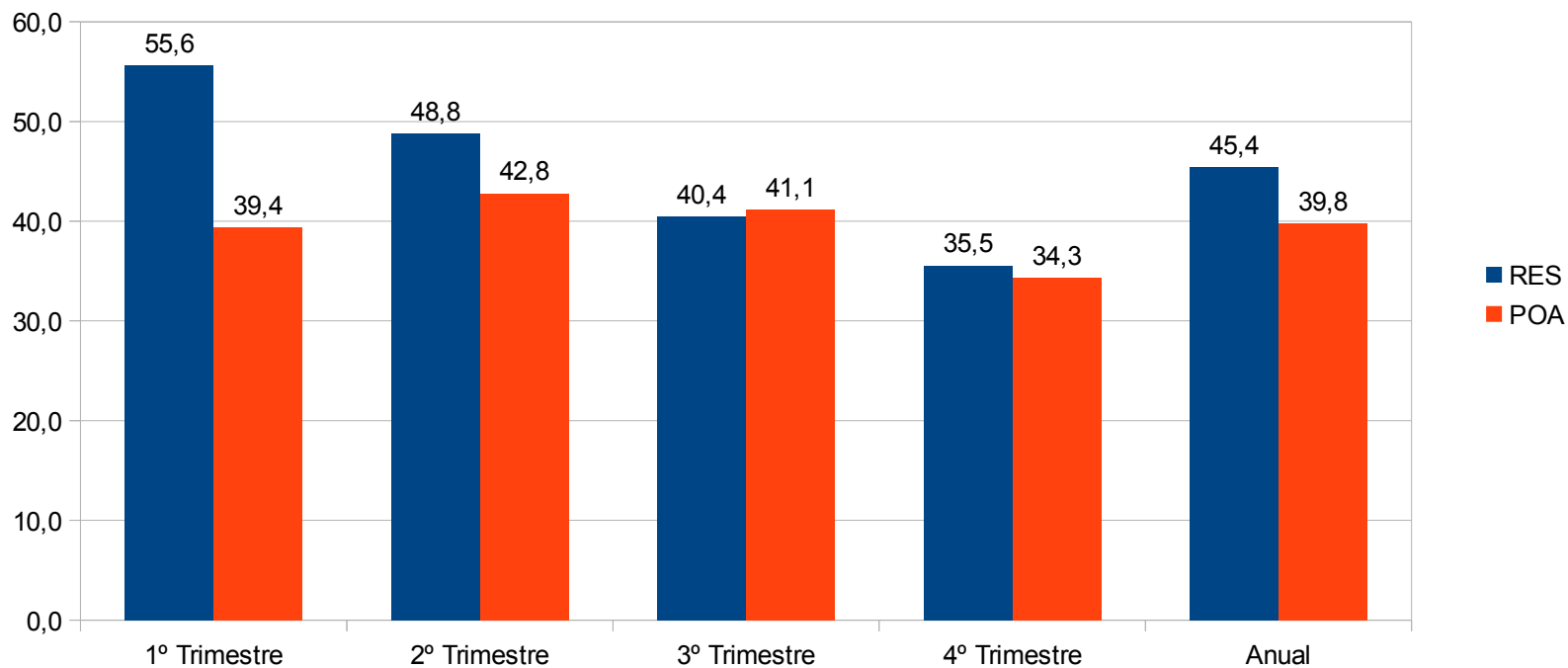
Absenteísmo/2015

GD PLP



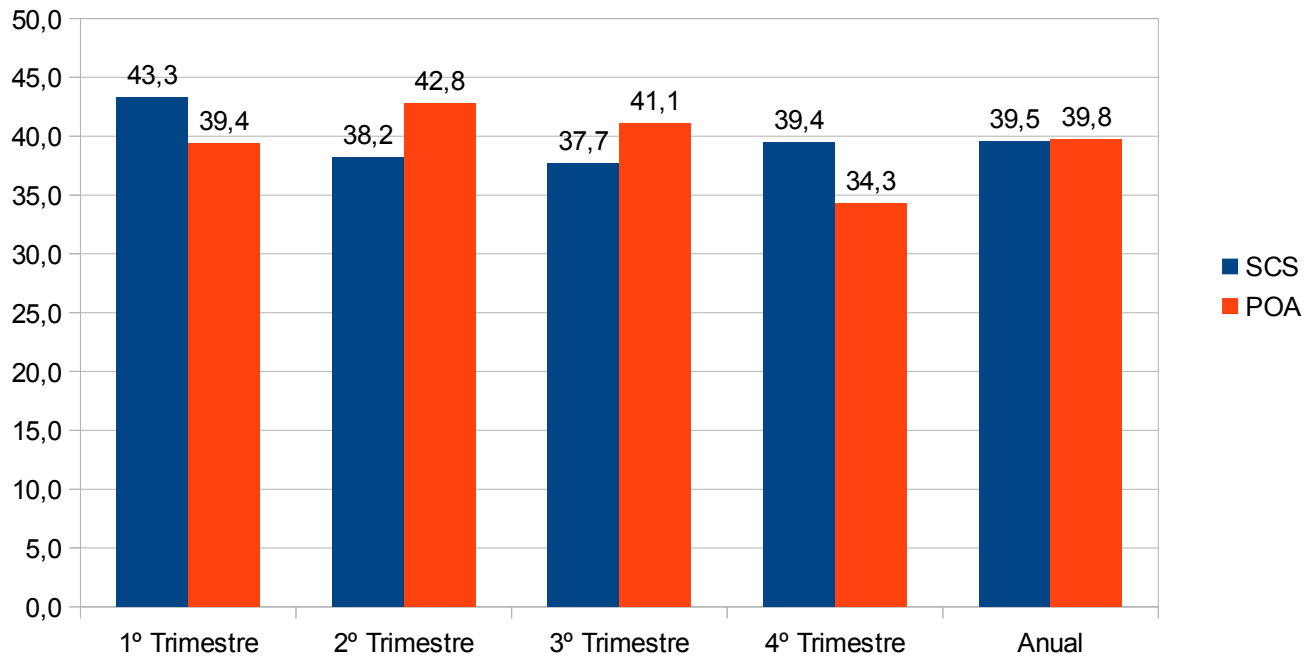
Absenteísmo/2015

GD RES

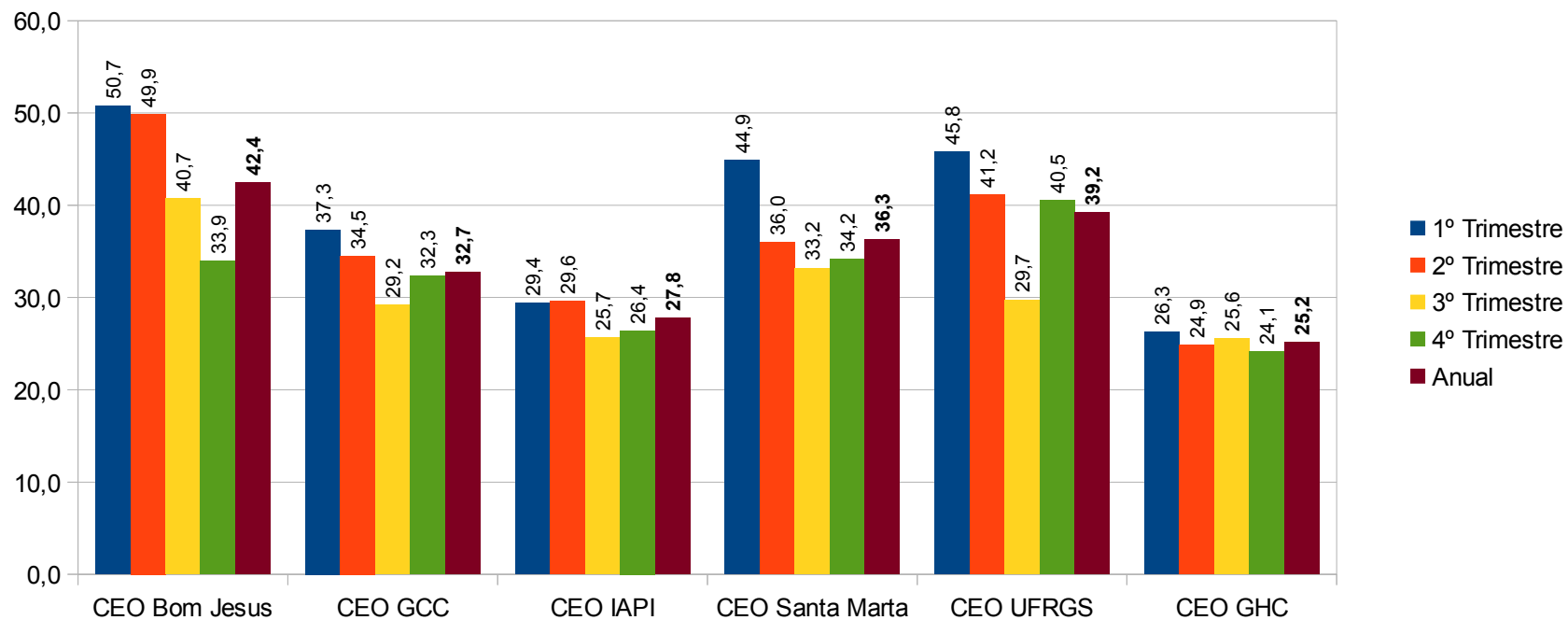


Absenteísmo/2015

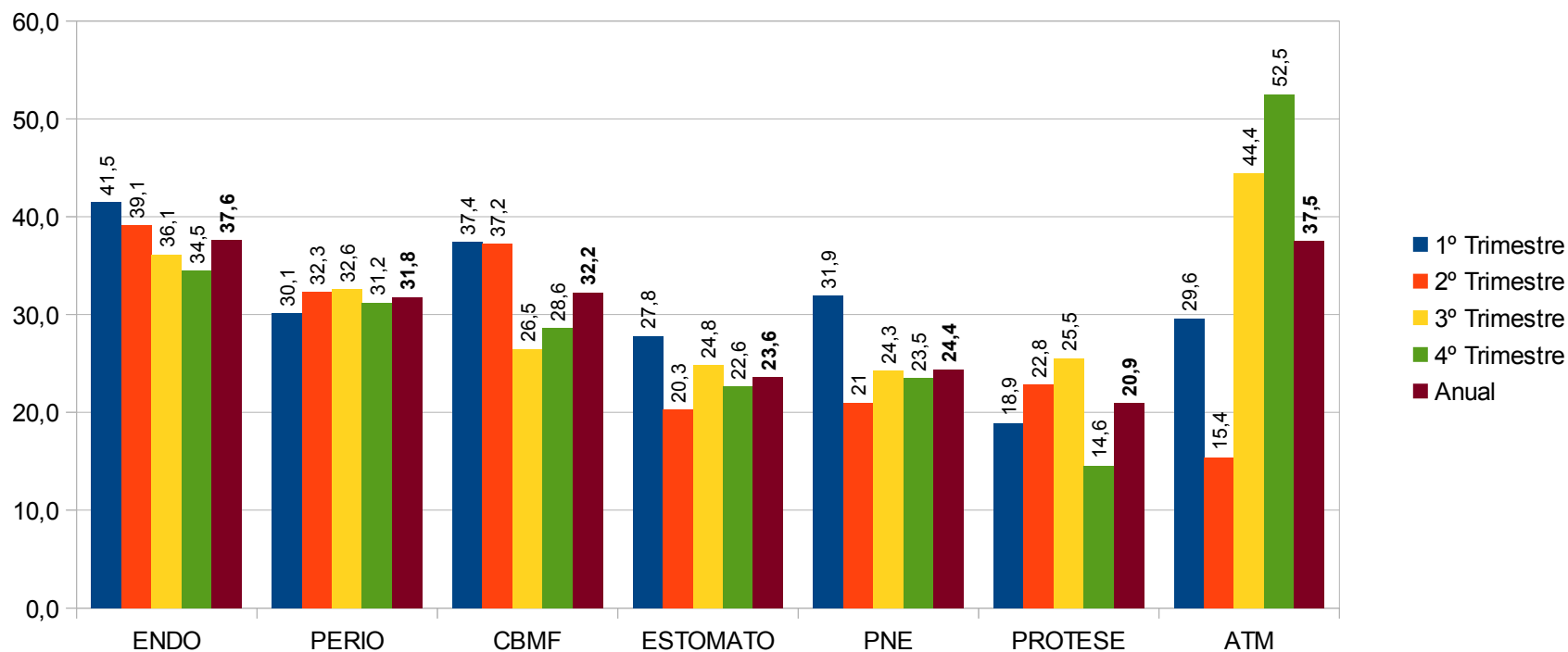
GD SCS



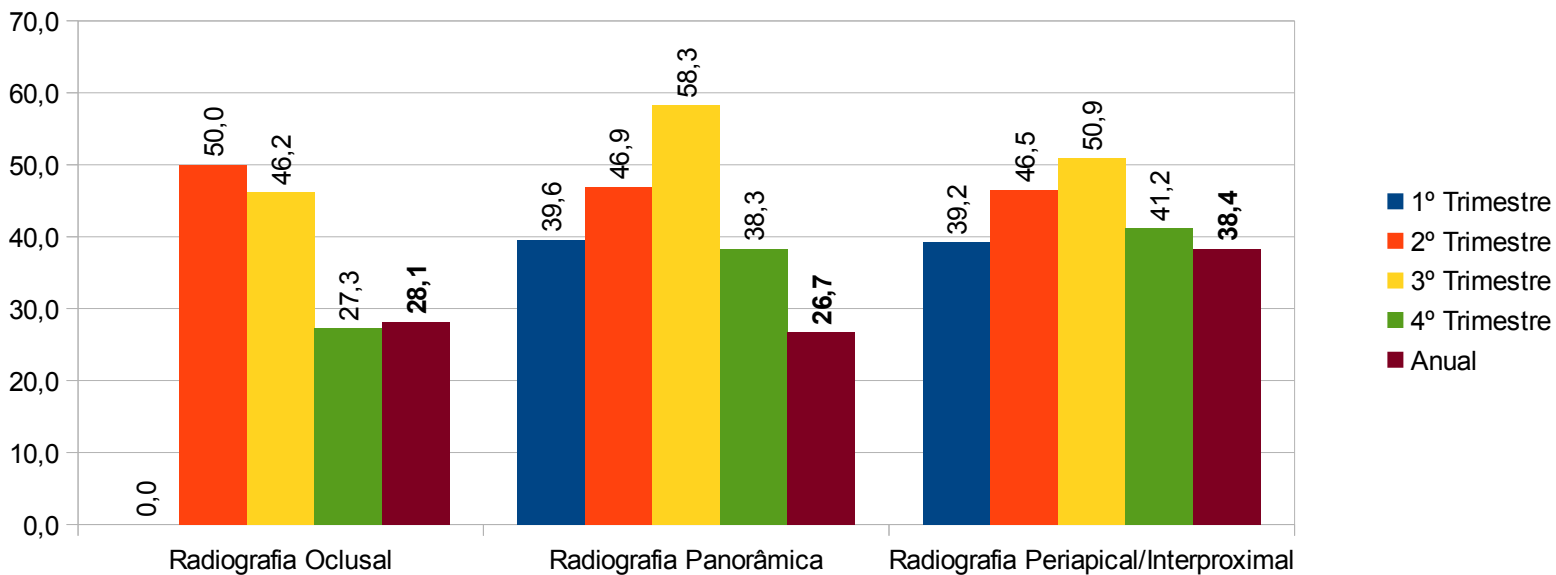
Absenteísmo por CEO/ 2015



Absenteísmo por Especialidade/2015



Absenteísmo por Exame Radiográfico/2015



Demanda Reprimida em 2015, por Especialidade

Especialidade	1º Trimestre	2º Trimestre	3º Trimestre	4º Trimestre
Clínica do Bebê	*	*	26	31
Cirurgia <u>Bucomaxilofacial</u>	516	179	103	79
Endodontia	2002	1549	1472	1590
Endodontia de Decíduos	*	*	101	121
Estomatologia	12	0	0	0
Pacientes com Necessidades Especiais	8	0	0	0
Periodontia	492	306	63	53
Prótese Dentária	*	*	1912	2090
DTM	*	*	243	259
Radiografia Periapical/Interproximal	*	1850	1927	1985
Radiografia Oclusal	*	0	0	1
Radiografia Panorâmica	*	1438	1008	935
Total	3030	5322	6855	7144
* não há informações disponíveis				

Datas das Solicitações mais antigas aguardando agendamento, em 07/01/16

Especialidade	Data
Clínica do Bebê	02/09/15
Cirurgia <u>Bucomaxilofacial</u>	11/12/15
Endodontia	24/08/15
Endodontia de Decíduos	18/05/15
Estomatologia	
Pacientes com Necessidades Especiais	
Periodontia	30/11/15
Prótese Dentária	15/09/14
DTM	30/10/14
Radiografia Periapical/Interproximal	13/10/15
Radiografia Oclusal	28/12/15
Radiografia Panorâmica	30/09/15

Percentual de Agendamentos Prioritários (Vermelhos, Amarelos e Azuis) Realizados de Setembro/15 a Dezembro/15, por Especialidade

Especialidade	Percentual
Cirurgia <u>Bucomaxilofacial</u>	3,8
Endodontia	3,5
Periodontia	1,6
Radiografia Oclusal	7,1
Radiografia Panorâmica	4,3
Radiografia Periapical	2,1