

Secretaria Municipal da Saúde  
Gerência de Regulação de Serviços de Saúde  
Central de Marcação de Consultas e Exames

PORTO ALEGRE  
MAIS SAUDÁVEL

# Relatório Saúde Bucal

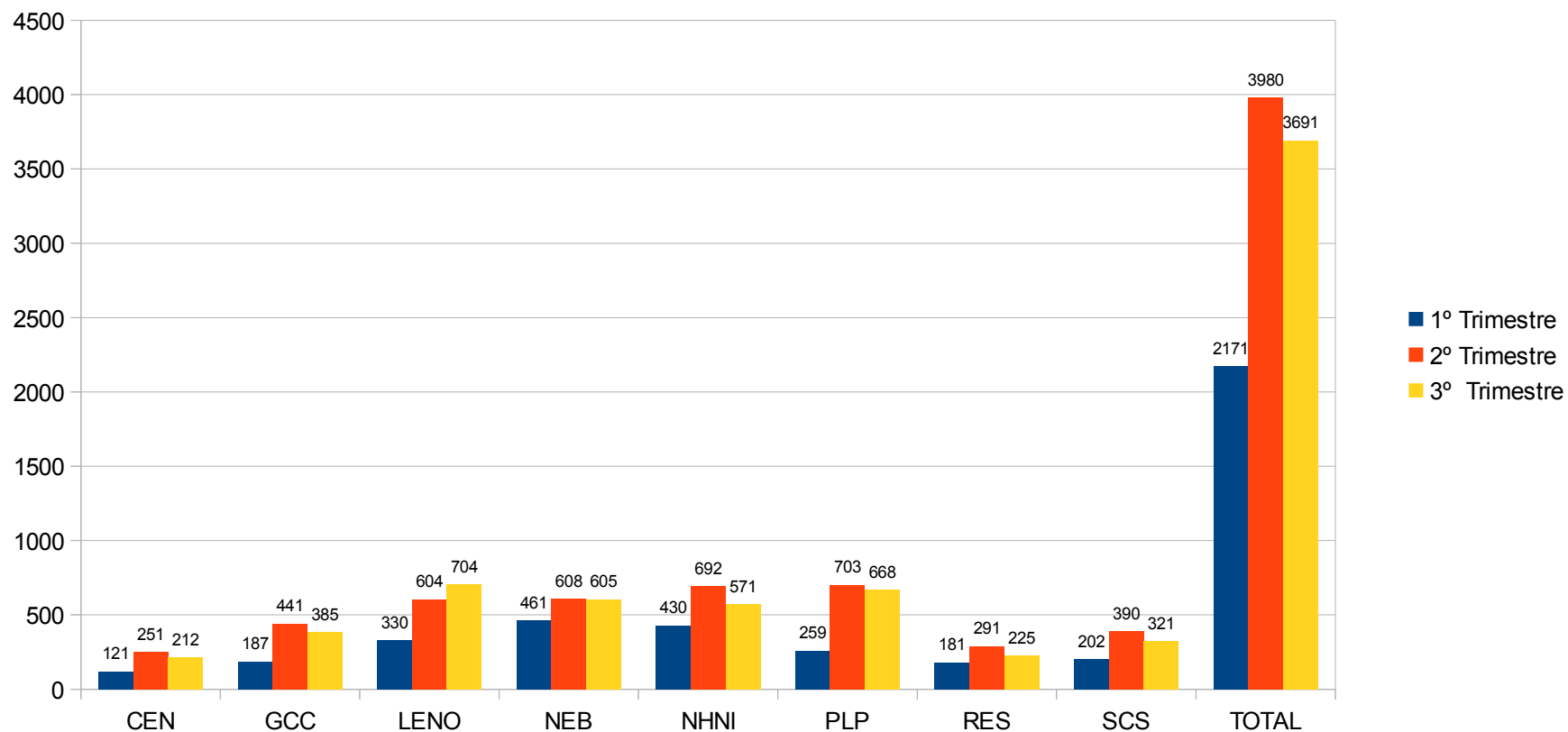
Sisreg/2015 (parcial)



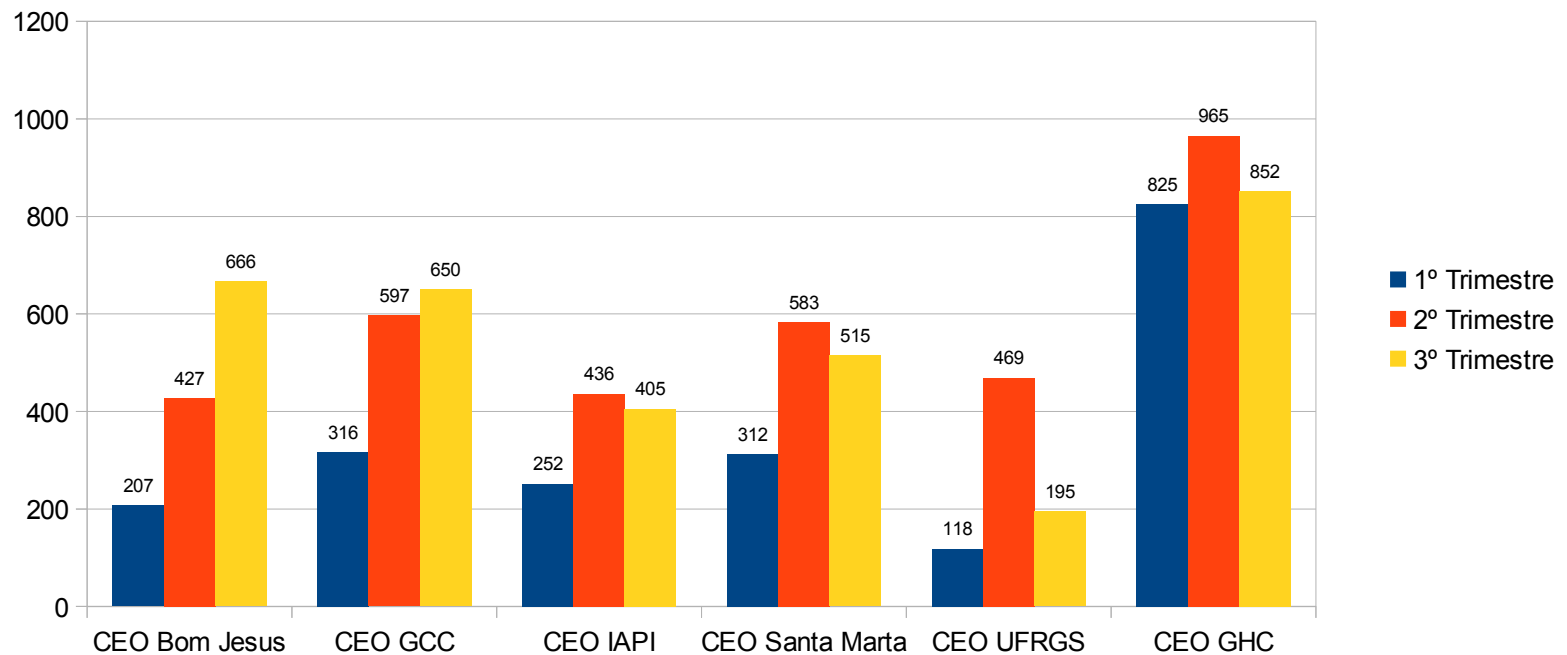
PREFEITURA  
**PORTO  
ALEGRE**

SECRETARIA DE SAÚDE

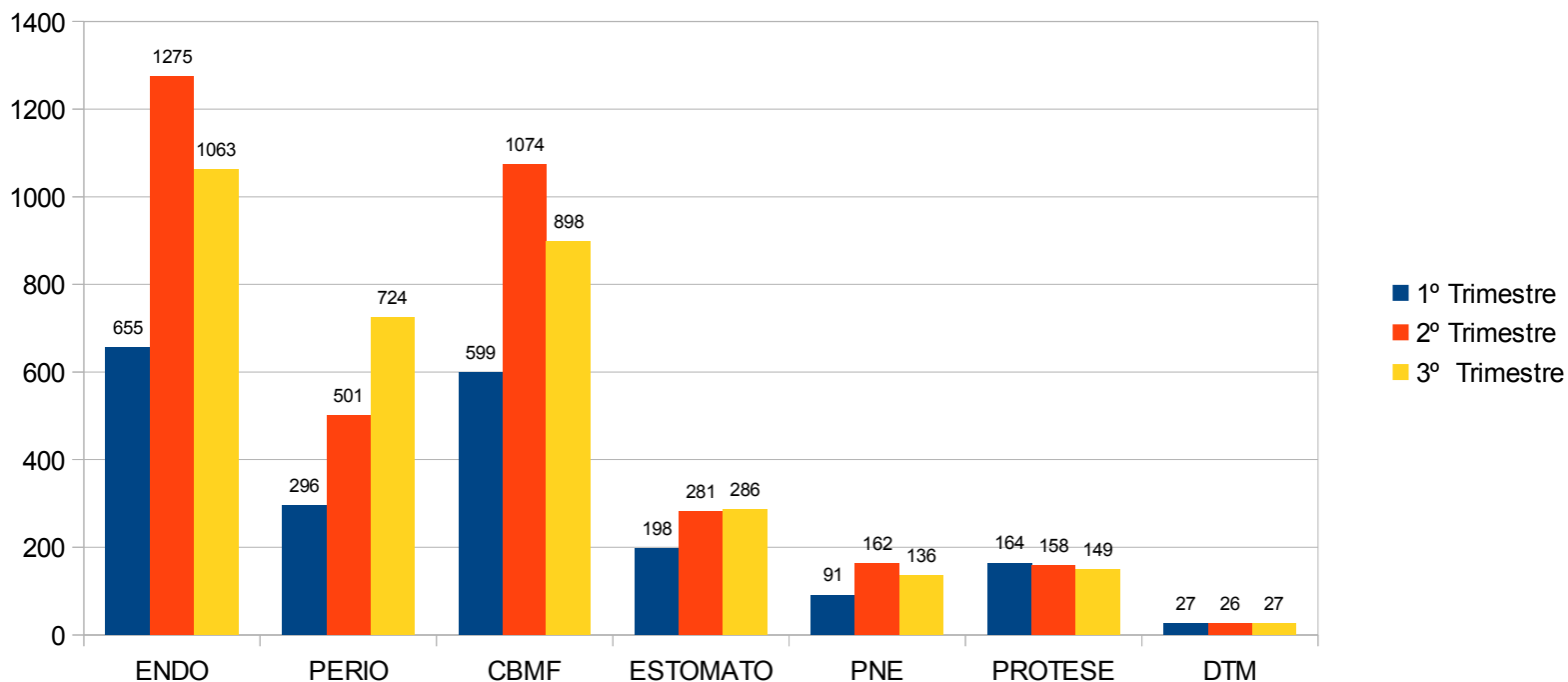
## Número de Consultas Odontológicas Especializadas Agendadas, por Gerência Distrital



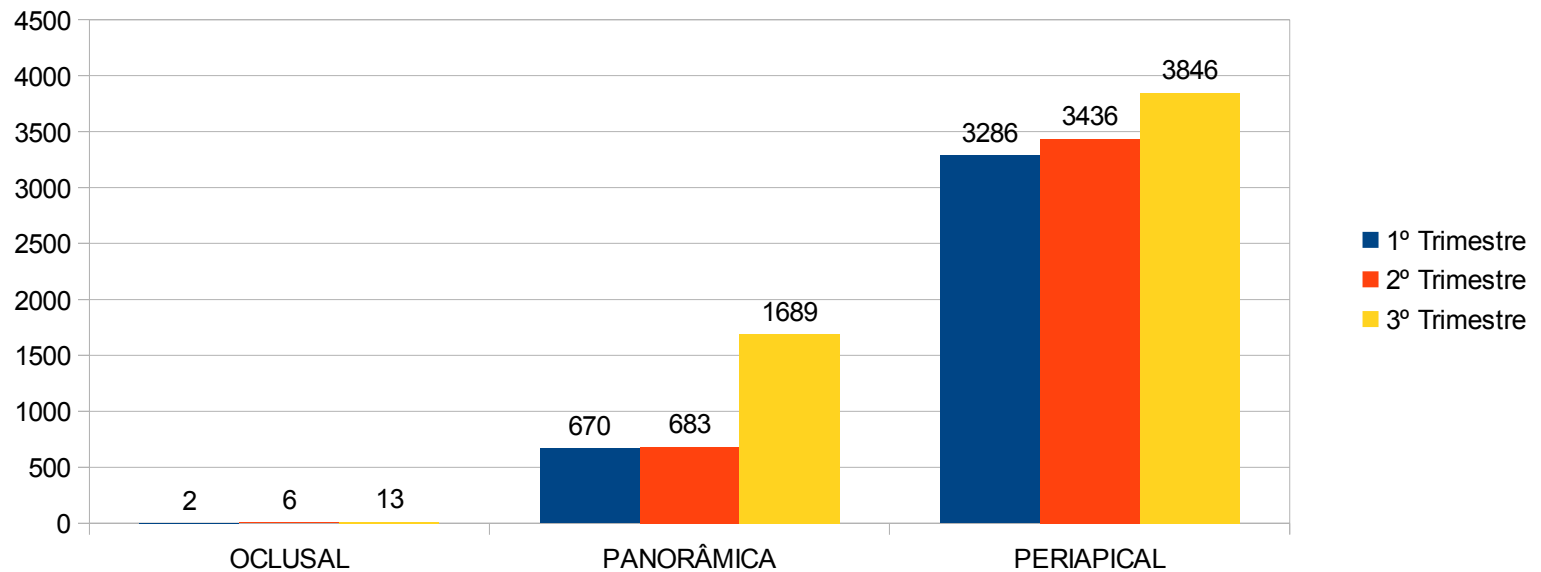
## Número de Consultas Odontológicas Especializadas Agendadas, por CEO



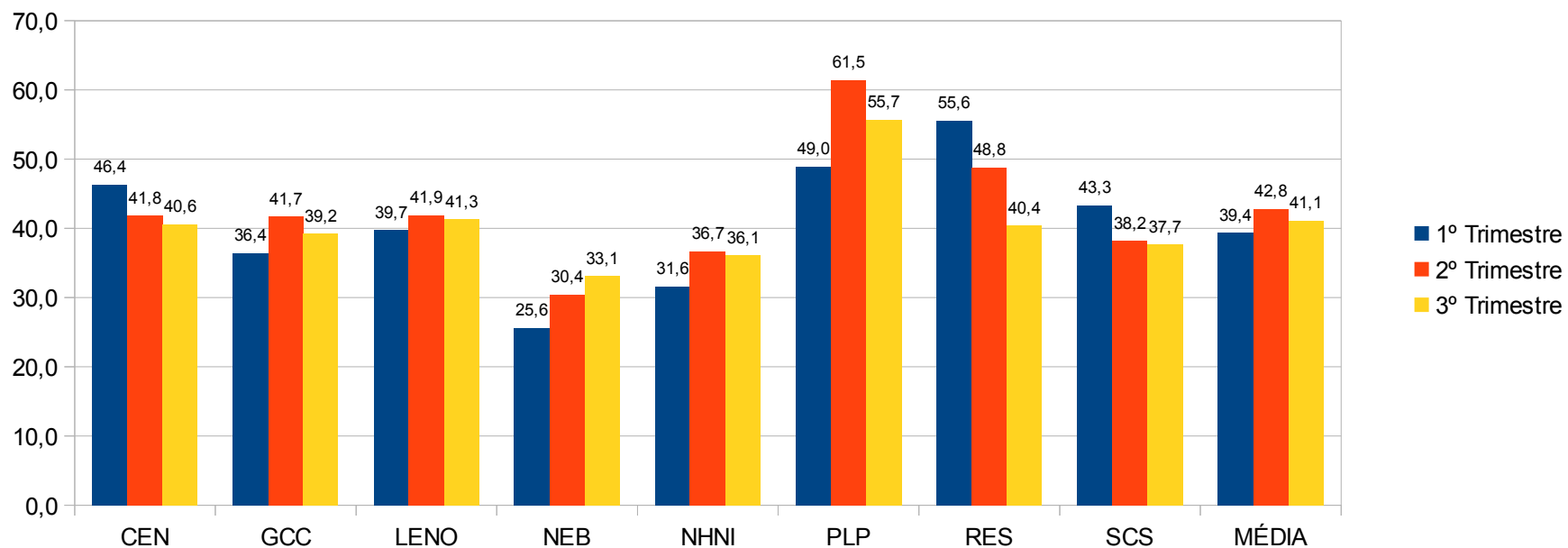
## Número de Consultas Odontológicas Especializadas Agendadas, por Especialidade



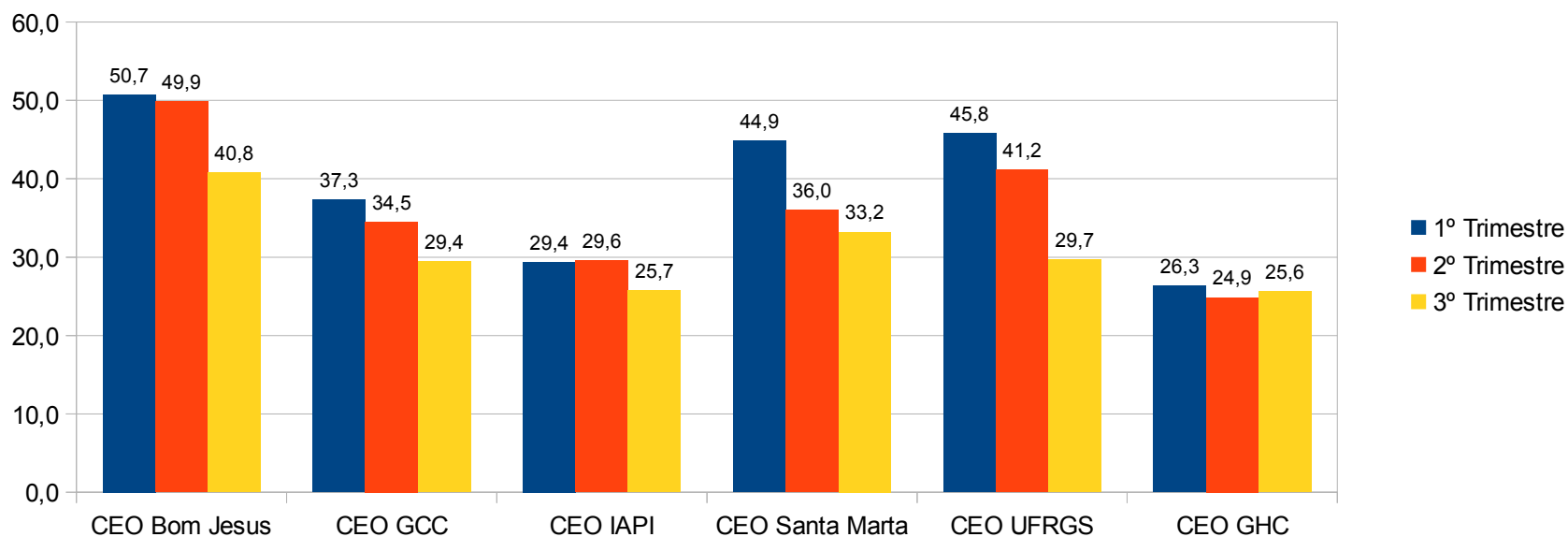
## Número de Exames Radiográficos Agendados



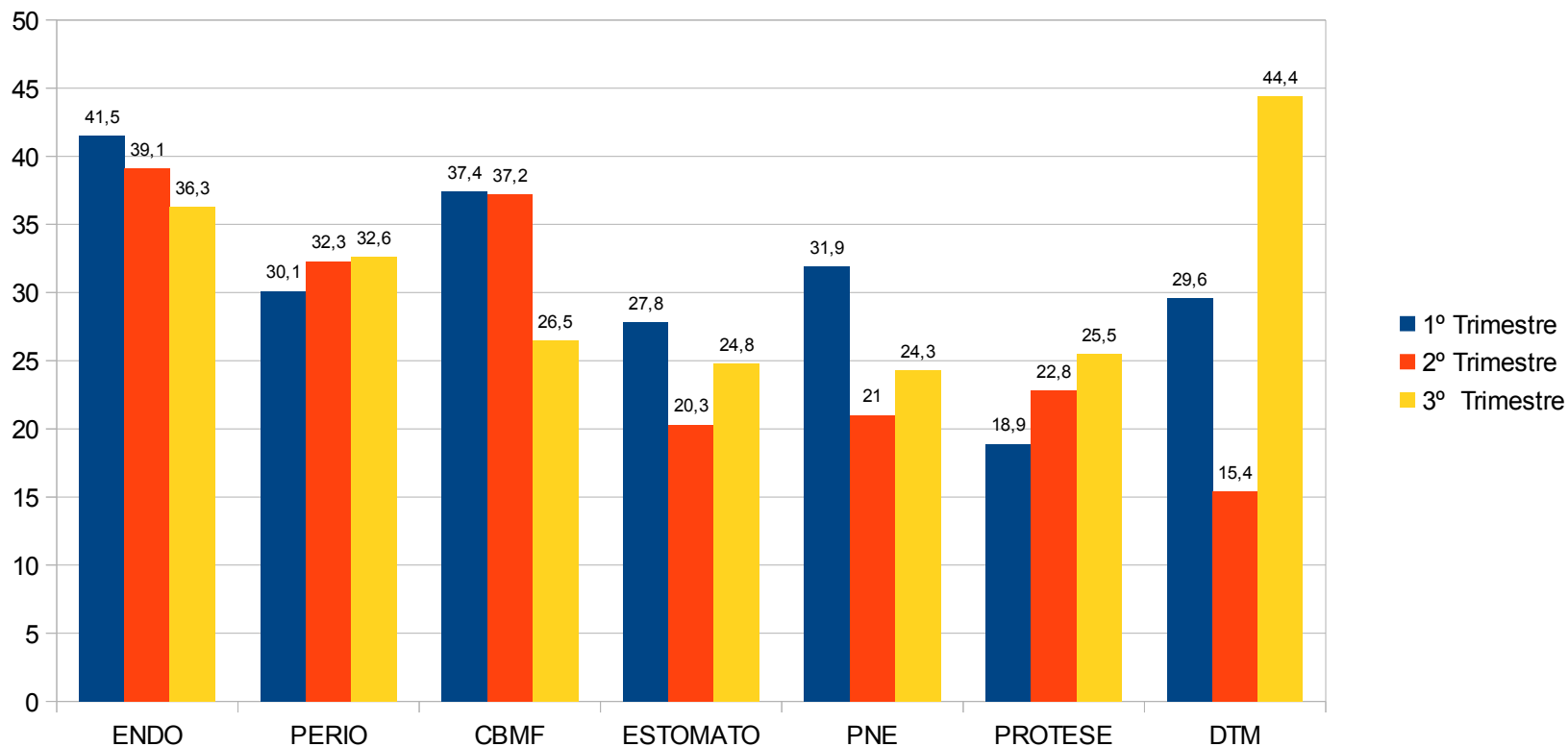
## Absenteísmo Médio, por Gerência Distrital



## Absenteísmo Médio, por CEO

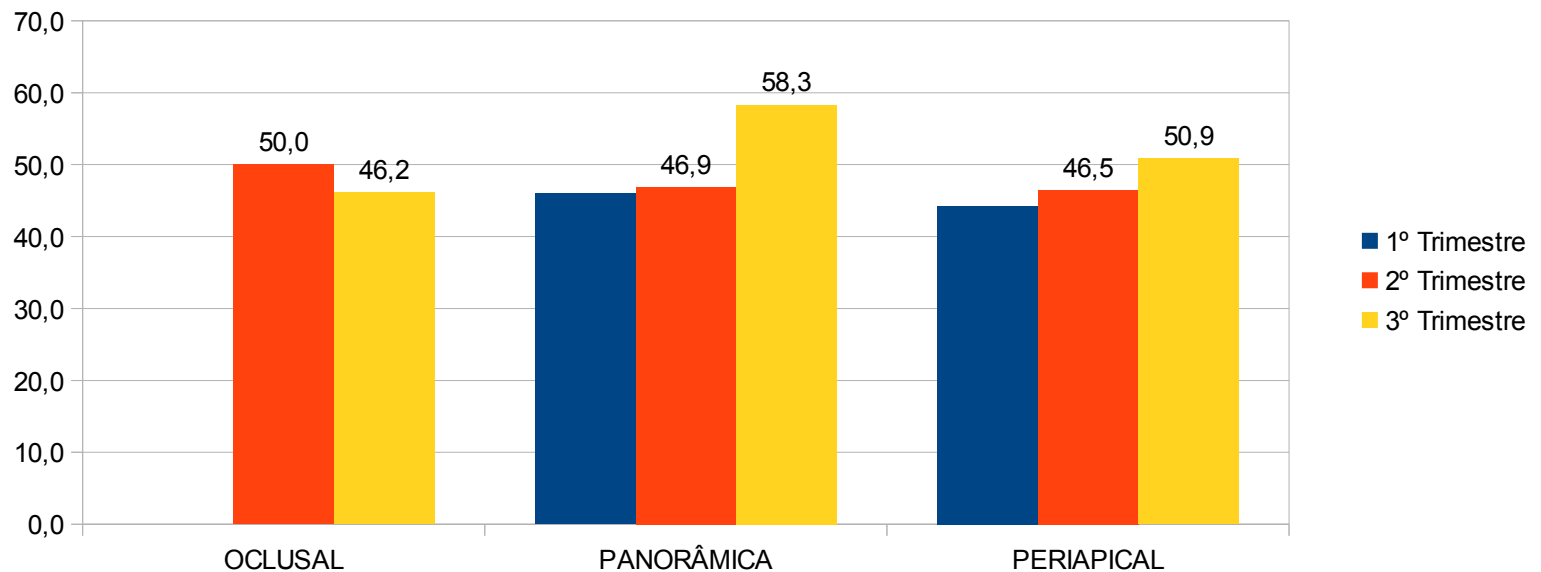


## Absenteísmo Médio, por Especialidade

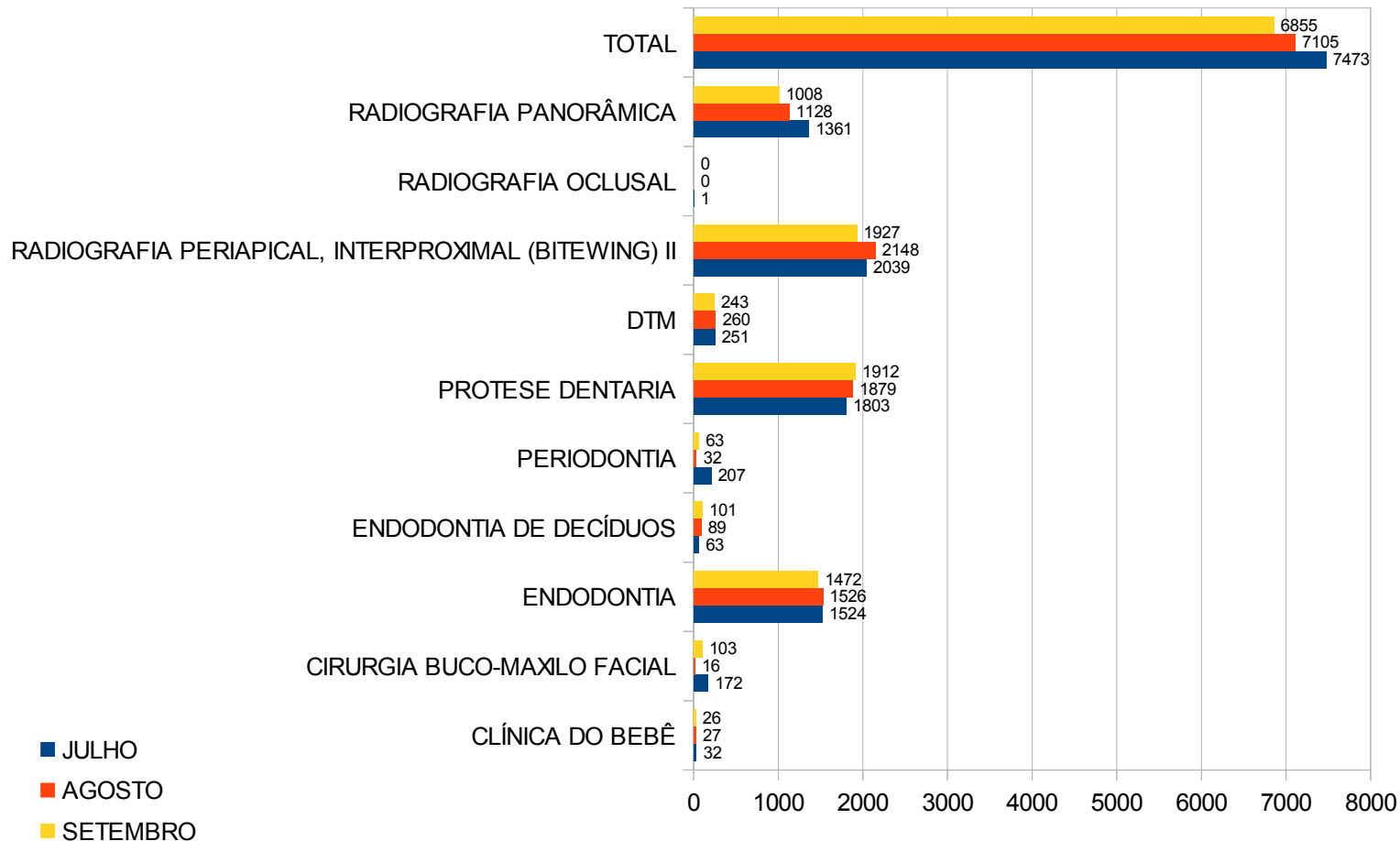




## Absenteísmo Médio, por Modalidade de Exame Radiográfico



# Demanda Reprimida, por Especialidade, no Período de Jul/15 a Set/15



## Demanda Reprimida, por Especialidade

Especialidade	1º Trimestre	2º Trimestre	3º Trimestre
Clínica do Bebê	*	*	26
Cirurgia Bucomaxilofacial	516	179	103
Endodontia	2002	1549	1472
Endodontia de Decíduos	*	*	101
Estomatologia	12	0	0
Pacientes com Necessidades Especiais	8	0	0
Periodontia	492	306	63
Prótese Dentária	*	*	1912
DTM	*	*	243
Radiografia Periapical/Interproximal	*	1850	1927
Radiografia Oclusal	*	0	0
Radiografia Panorâmica	*	1438	1008

\* não há informações disponíveis

## **Datas das Solicitações mais Antigas no Sisreg em 30/09/15**

<b>ESPECIALIDADE</b>	<b>Data</b>
CONSULTA EM ODONTOLOGIA – BEBE	19/06/15
CONSULTA EM ODONTOLOGIA – CIRURGIA BUCO-MAXILO FACIAL	19/09/15
CONSULTA EM ODONTOLOGIA – ENDODONTIA	13/05/15
CONSULTA EM ODONTOLOGIA – ENDODONTIA DE DECIDUOS	11/05/15
CONSULTA EM ODONTOLOGIA – PERIODONTIA	18/09/15
CONSULTA EM ODONTOLOGIA – PROTESE DENTARIA	15/09/14
CONSULTA EM ODONTOLOGIA – ATM	30/09/14
RADIOGRAFIA PERIAPICAL, INTERPROXIMAL (BITEWING) II	10/08/15
RADIOGRAFIA PANORÂMICA	03/06/15